

**MONOBLOCCO**  
SISTEMA ISOLANTE INTEGRATO

## FR1 monoblocco per frangisole mod. FR1000

il sistema MONOBLOCCO FR1 consente di realizzare un foro finestra ad alte prestazioni termiche e allo stesso tempo di ottimizzare al meglio i costi di cantiere offrendo anche ampie possibilità di personalizzazione in base alle caratteristiche richieste.



questo tipo di soluzione è adatta per case in classe energetica A+

### *3 buoni motivi per scegliere MONOBLOCCO®*

#### **+ flessibilità**

soluzione molto versatile, che si adatta perfettamente ad ogni specifica esigenza di cantiere.

#### **+ convenienza**

consente di ottimizzare al meglio i costi di cantiere, offrendo un'unica soluzione completa per il foro finestra.

#### **+ comfort**

sistema ad alto isolamento termico, che garantisce un miglior comfort degli ambienti domestici.



Monoblocco® è un marchio registrato  
**I.S.I. srl Industria Serramenti Italiana**  
via Regia 21/B - 35018  
S. Martino di Lupari (PD)  
T. 049 9461910 - F. 049 9461910  
www.monoblocco.eu - info@isi-italia.it

commerciale di zona:

## MONOBLOCCO FR1

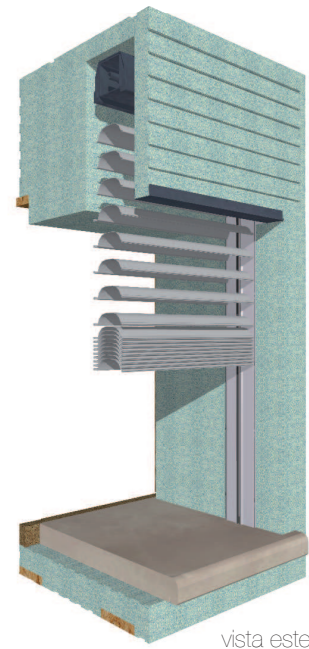
con serramento a filo muro  
interno e frangisole FR1000.

### Caratteristiche

- inserimento zanzariera;
- predisposizione per comando motore;
- paraspigolo con rete su contorno telaio;
- inserimento quarto lato (opzionale);
- parti in vista da rasare in cantiere;
- spessore marmo variabile;



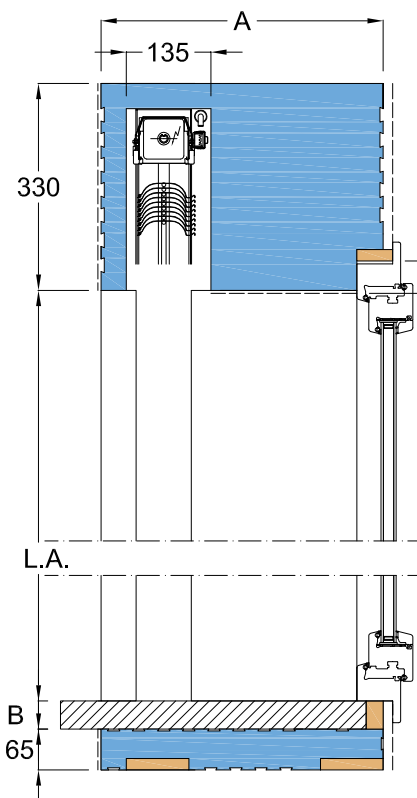
vista interna



vista esterna

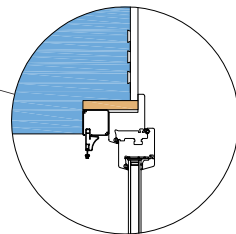
### Riferimenti e misure

#### sezione verticale



#### legenda

- A:** spessore muro (senza rasature)
- B:** spessore marmo
- C:** spessore telaio infisso
- L.A.:** luce architettonica

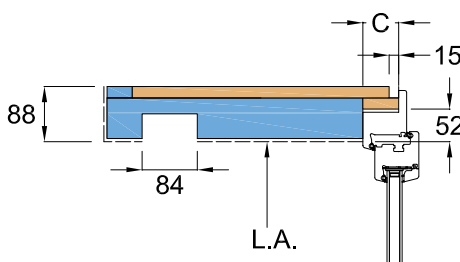


particolare inserimento zanzariera

#### Nota:

Utilizzo del cassonetto H330mm per le sole finestre con H L.A. massima 1500mm e da **non** utilizzare in allineamento con misure superiori o con portefinestre.

#### sezione orizzontale



### Dimensioni massime e minime

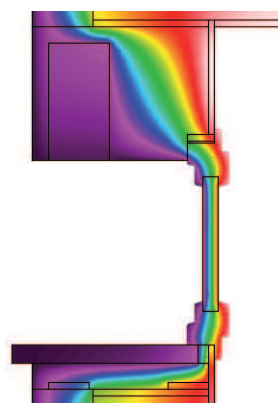
per dimensioni non rientranti nella tabella dimensionale richiedere fattibilità in azienda.

misura luce architettonica (mm)

Larghezza	
Minima	900 mm
Massima	3400 mm
Altezza	
Minima	900 mm
Massima	1500 mm

### Prestazioni energetiche

#### sezione verticale



#### lato superiore

$U = 0.16 \text{ W/m}^2\text{K}$

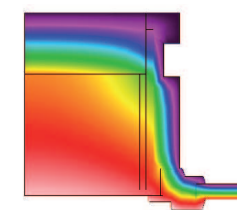
#### lato inferiore

$U = 0.40 \text{ W/m}^2\text{K}$

#### spalle

$U = 0.27 \text{ W/m}^2\text{K}$

#### sezione orizzontale



valori trasmittanza calcolati secondo norma EN14351-1, in situazione di installazione su muro interno costituito da laterizio da 30cm, cappotto esterno da 15cm e marmo da 4 cm posato su sottobancale.

#### legenda

