

MONOBLOCCO
SISTEMA ISOLANTE INTEGRATO

SCURI monoblocco per infissi a filo muro interno e scuri esterni

il sistema MONOBLOCCO SCURI consente di realizzare un foro finestra ad alte prestazioni termiche e allo stesso tempo di ottimizzare al meglio i costi di cantiere offrendo anche ampie possibilità di personalizzazione in base alle caratteristiche richieste.



questo tipo di soluzione è adatta per case in classe energetica A+

3 buoni motivi per scegliere MONOBLOCCO®

+ flessibilità

soluzione molto versatile, che si adatta perfettamente ad ogni specifica esigenza di cantiere.

+ convenienza

consente di ottimizzare al meglio i costi di cantiere, offrendo un'unica soluzione completa per il foro finestra.

+ comfort

sistema ad alto isolamento termico, che garantisce un miglior comfort degli ambienti domestici.



Monoblocco® è un marchio registrato
I.S.I. srl Industria Serramenti Italiana
via Regia 21/B - 35018
S. Martino di Lupari (PD)
T. 049 9461910 - F. 049 9461910
www.monoblocco.eu - info@isi-italia.it

commerciale di zona:

MONOBLOCCO SCURI

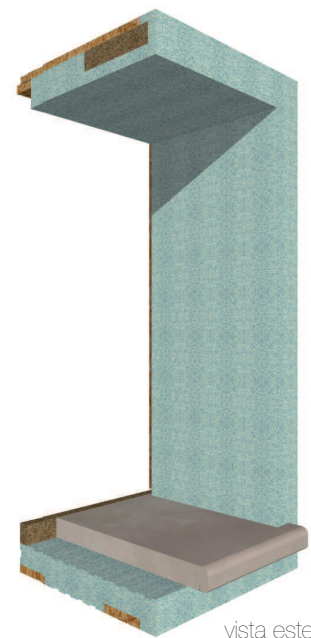
con serramento a filo muro interno e scuri esterni.

Caratteristiche

- realizzazione su misura;
- inserimento zanzariera;
- paraspigolo con rete su contorno telaio;
- inserimento quarto lato (opzionale);
- parti in vista da rasare in cantiere;
- spessore marmo variabile;



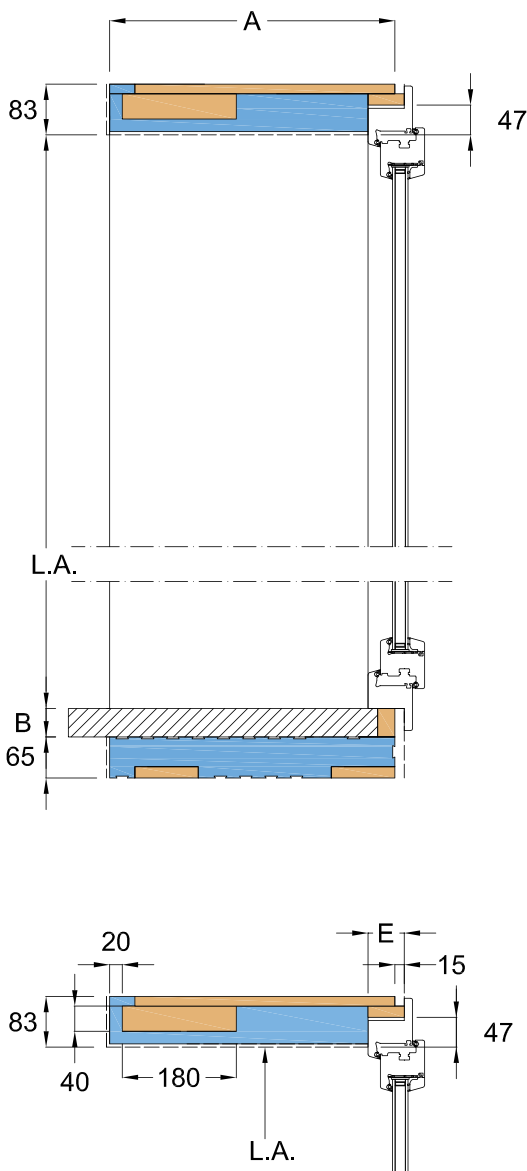
vista interna



vista esterna

Riferimenti e misure

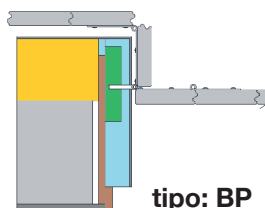
sezione verticale



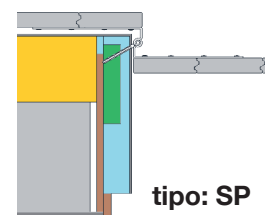
legenda

- A:** spessore muro (senza rasature)
- B:** spessore marmo
- C:** spessore telaio infisso
- L.A.:** luce architettonica

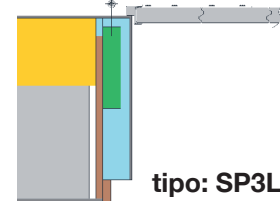
tipologie scuri:



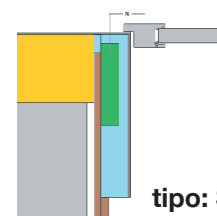
tipo: BP



tipo: SP



tipo: SP3L



tipo: SO

Dimensioni massime e minime

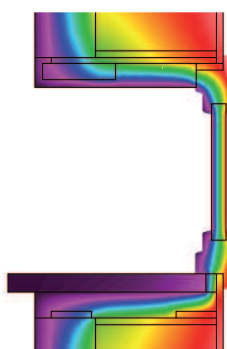
per dimensioni non rientranti nella tabella dimensionale richiedere fattibilità in azienda.

misura luce architettonica (mm)

Larghezza	BP	SP	SP3L	SO
<i>Minima</i>	400	500	500	500
<i>Massima</i>	1700	1700	1700	1400
Altezza				
<i>Minima</i>	700	700	700	600
<i>Massima</i>	2500	2500	2500	2500

Prestazioni energetiche

sezione verticale



lato superiore

$U = 0.33 \text{ W/m}^2\text{K}$

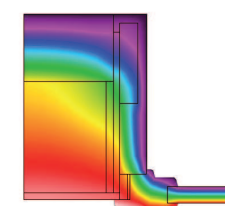
lato inferiore

$U = 0.38 \text{ W/m}^2\text{K}$

spalle

$U = 0.30 \text{ W/m}^2\text{K}$

sezione orizzontale



valori trasmittanza calcolati secondo norma EN14351-1, in situazione di installazione su muro interno costituito da laterizio da 30cm, cappotto esterno da 15cm e marmo da 4 cm posato su sottobancale.

legenda

