

MONOBLOCCO
SISTEMA ISOLANTE INTEGRATO

BASE-2 monoblocco per infissi a centro muro

il sistema MONOBLOCCO BASE-2 consente di realizzare un foro finestra ad alte prestazioni termiche e allo stesso tempo di ottimizzare al meglio i costi di cantiere offrendo anche ampie possibilità di personalizzazione in base alle caratteristiche richieste.



questo tipo di
soluzione è adatta
per case in classe
energetica A+

3 buoni motivi per scegliere MONOBLOCCO®

+ flessibilità

soluzione molto versatile, che si adatta perfettamente ad ogni specifica esigenza di cantiere.

+ convenienza

consente di ottimizzare al meglio i costi di cantiere, offrendo un'unica soluzione completa per il foro finestra.

+ comfort

sistema ad alto isolamento termico, che garantisce un miglior comfort degli ambienti domestici.



Monoblocco® è un marchio registrato
I.S.I. srl Industria Serramenti Italiana
via Regia 21/B - 35018
S. Martino di Lupari (PD)
T. 049 9461910 - F. 049 9461910
www.monoblocco.eu - info@isi-italia.it

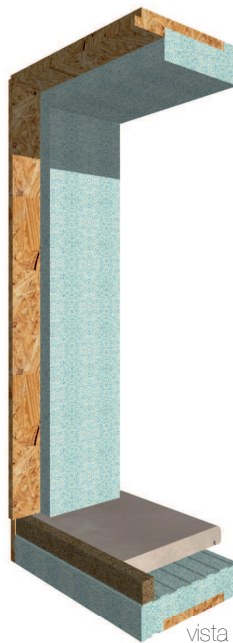
commerciale di zona:

MONOBLOCCO BASE-2

con serramento a centro muro.

Caratteristiche

- costruzione su misura;
- inserimento zanzariera;
- paraspigolo con rete su contorno telaio;
- inserimento quarto lato (opzionale);
- parti in vista da rasare in cantiere;
- spessore marmo variabile;



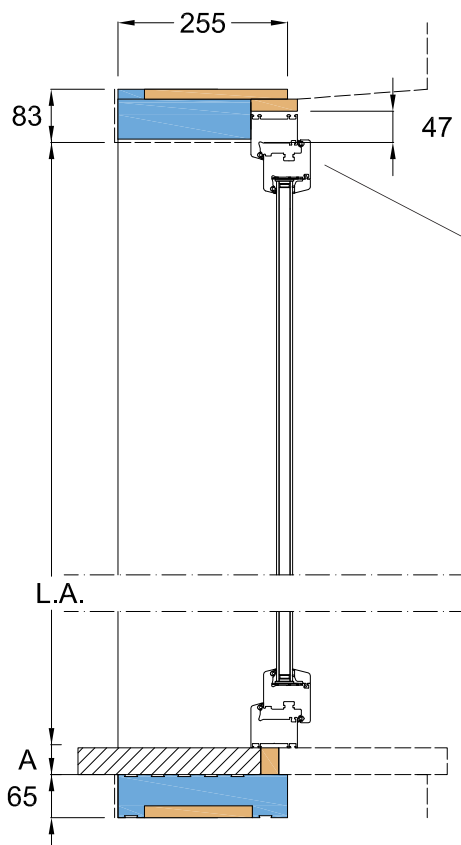
vista interna



vista esterna

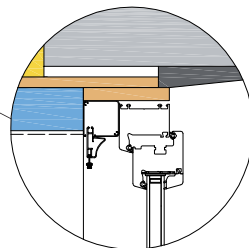
Riferimenti e misure

sezione verticale



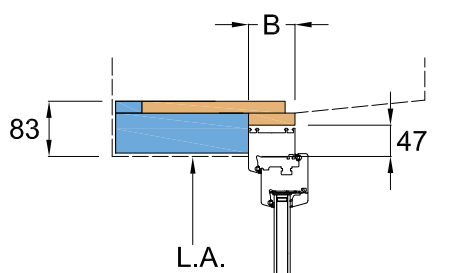
legenda

- A:** spessore marmo
- B:** spessore telaio infisso
- L.A.:** luce architettonica



particolare inserimento zanzariera

sezione orizzontale



Dimensioni massime e minime

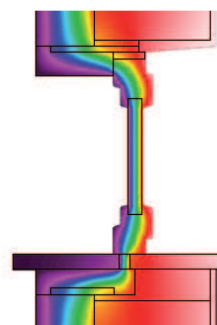
per dimensioni non rientranti nella tabella dimensionale richiedere fattibilità in azienda.

misura luce architettonica (mm)

Larghezza	
Minima	500 mm
Massima	3500 mm
Altezza	
Minima	500 mm
Massima	2700 mm

Prestazioni energetiche

sezione verticale



lato superiore

$U = 0.24 \text{ W/m}^2\text{K}$

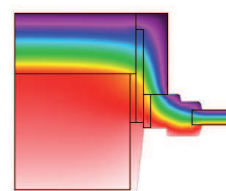
lato inferiore

$U = 0.42 \text{ W/m}^2\text{K}$

spalle

$U = 0.26 \text{ W/m}^2\text{K}$

sezione orizzontale



valori trasmittanza calcolati secondo norma EN14351-1, in situazione di installazione su muro interno costituito da laterizio da 30cm, cappotto esterno da 15cm e marmo da 4 cm posato su sottobancale.

legenda

