

**MONOBLOCCO**  
SISTEMA ISOLANTE INTEGRATO

## TP1-Z monoblocco per tapparella

il sistema MONOBLOCCO TP1-Z consente di realizzare un foro finestra ad alte prestazioni termiche e allo stesso tempo di ottimizzare al meglio i costi di cantiere offrendo anche ampie possibilità di personalizzazione in base alle caratteristiche richieste.



questo tipo di soluzione è adatta per case in classe energetica A+

### **3 buoni motivi per scegliere MONOBLOCCO®**

#### **+ flessibilità**

soluzione molto versatile, che si adatta perfettamente ad ogni specifica esigenza di cantiere.

#### **+ convenienza**

consente di ottimizzare al meglio i costi di cantiere, offrendo un'unica soluzione completa per il foro finestra.

#### **+ comfort**

sistema ad alto isolamento termico, che garantisce un miglior comfort degli ambienti domestici.



**Monoblocco®** è un marchio registrato  
**I.S.I. srl Industria Serramenti Italiana**  
via Regia 21/B - 35018  
S. Martino di Lupari (PD)  
T. 049 9461910 - F. 049 9461910  
[www.monoblocco.eu](http://www.monoblocco.eu) - [info@isi-italia.it](mailto:info@isi-italia.it)

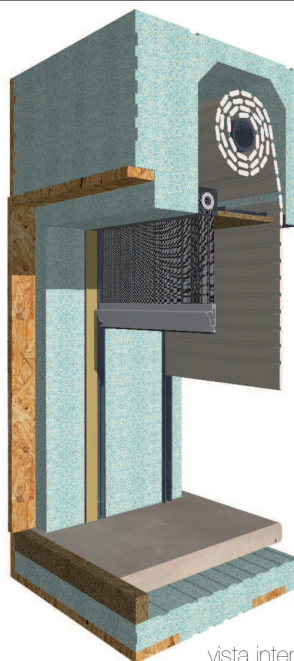
commerciale di zona:

## MONOBLOCCO TP1-Z

con serramento a filo muro  
interno e tapparella  
con inserimento zanzariera

### Caratteristiche

celino con ispezione dall'esterno;  
predisposizione per comando motore;  
paraspigolo con rete su contorno telaio;  
inserimento quarto lato (opzionale);  
parti in vista da rasare in cantiere;  
spessore marmo variabile;



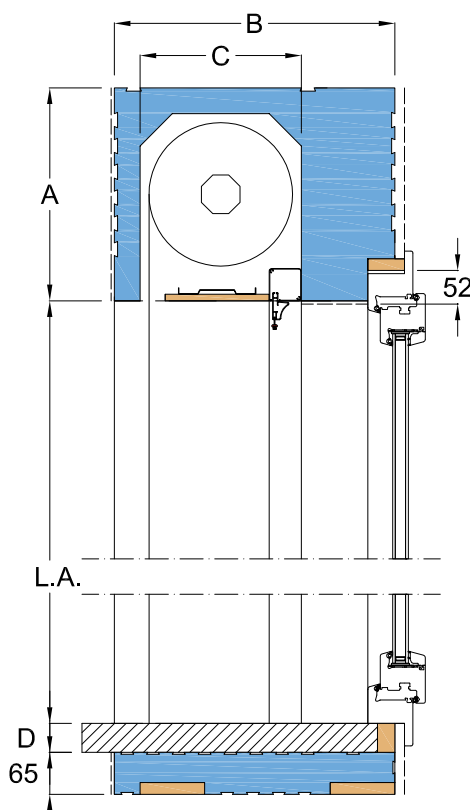
vista interna



vista esterna

## Riferimenti e misure

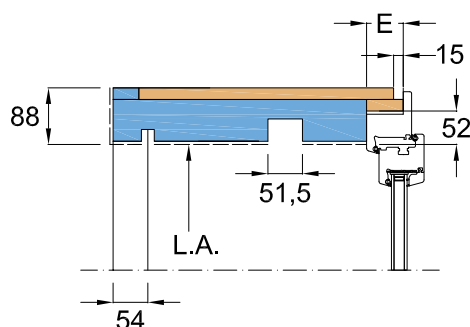
### sezione verticale



### legenda

**A:** H cassonetto da 330 mm a 280 mm  
**B:** spessore muro (senza rasature)  
**C:** da 250 mm a 200 mm  
**D:** spessore marmo  
**E:** spessore telaio infisso  
**L.A.:** luce architettonica

### sezione orizzontale



## Dimensioni massime e minime

per dimensioni non rientranti nella tabella dimensionale richiedere fattibilità in azienda.

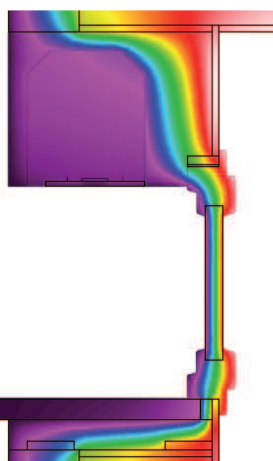
misura luce architettonica (mm)

Larghezza	tapparella in PVC	tapparella in alluminio
Minima	500	500
Massima*	2000	2000
Altezza		
Minima	500	500
Massima*	2500	2500

\* = da verificare in base al modello tapparella e zanzariera

## Prestazioni energetiche

### sezione verticale



**lato superiore**

$U = 0.19 \text{ W/m}^2\text{K}$

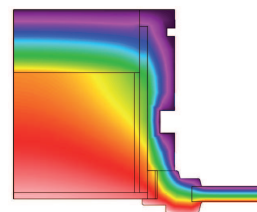
**lato inferiore**

$U = 0.40 \text{ W/m}^2\text{K}$

**spalle**

$U = 0.26 \text{ W/m}^2\text{K}$

### sezione orizzontale



valori trasmittanza calcolati secondo norma EN14351-1, in situazione di installazione su muro interno costituito da laterizio da 30cm, cappotto esterno da 15cm e marmo da 4 cm posato su sottobancale.

### legenda

